



Contăm pe competență

REHAU colaborează numai cu firme cu experiență, specializate în realizarea și montarea ferestrelor. Acesta este motivul pentru care, atât în cazul unei construcții noi, cât și pentru renovare, veți primi sfatul specialiștilor în toate etapele necesare: de la alegerea caracteristicilor funcționale precum izolarea termică și fonică, până la protecția antifracție. Ferestrele se proiectează, se livrează și se montează conform dorințelor dumneavoastră.

Experiența generează calitate

De peste 50 de ani, REHAU dezvoltă și produce sisteme de profile pentru ferestre, fațade și uși, precum și sisteme de rulouri. Inovația, practica și exigența tradițională a calității sunt criteriile după care ne ghidăm în tot ceea ce facem.

Pentru aceasta, experții noștri pun în practică cunoștințe importante din tehnica construcțiilor civile și industriale, domenii în care REHAU activează de mulți ani.

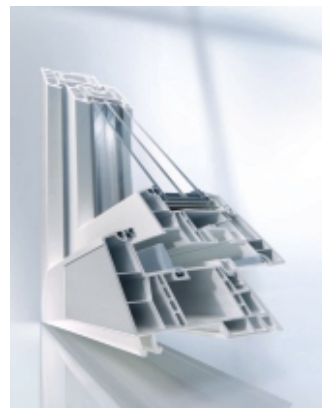
Aceste sinergii, precum și parteneriatul strâns cu firmele specializate în construcția ferestrelor și numeroșii lor colaboratori instruiți la Academia REHAU, au făcut din REHAU principalul producător de profile pentru ferestre, fațade, uși și sisteme de rulouri.



EFICIENȚĂ ENERGETICĂ DUSĂ LA PERFECȚIUNE
SOLUȚIA VIITORULUI - NOUL SISTEM DE PROFILE DE FERESTRE GENE[®]
REALIZATE DIN MATERIALUL REVOLUȚIONAR RAU-FIPRO[®]

NOUA DIMENSIUNE ÎN CONSTRUCȚIA FERESTRELOR

FERESTRELE DIN PROFILE GENE[®] ȘI MATERIALUL REVOLUȚIONAR RAU-FIPRO[®]



Profitați de avantajele celui mai bun și mai modern profil de ferestre de pe piață!

Ferestrele din profile GENE[®] reprezintă o inovație unică, ultramodernă. Acestea se disting prin tehnologia de ultimă generație și parametrii funcționali care pun în umbră sistemele de ferestre dezvoltate până în prezent.

- Primul sistem de profile armate integral
- Realizat din materialul revoluționar RAU-FIPRO[®]
- Profilul cu cea mai ridicată eficiență energetică din clasa sa, destinat ferestrelor care îndeplinesc standardul casei pasive (de ex. $U_w = 0,73 \text{ W/m}^2\text{K}$) sau pentru case cu un consum energetic redus (de ex. $U_w = 1,1 \text{ W/m}^2\text{K}$)
- Cea mai înaltă clasă de izolare fonică în absența armării cu oțel, cu valori neegalate până în prezent (sticlă 50 dB = $R_{w,P} 47 \text{ dB}$), în clasa de izolare fonică 5 – inclusiv izolare termică optimă
- Protecție antiefracție până la clasa de rezistență 3. Clasa de rezistență 2 fără armare cu oțel – inclusiv izolare termică optimă
- Suprafețe REHAU de calitate superioară, netede, aderență redusă a impurităților, curățare ușoară
- Efort de închidere optimizat pentru un nivel maxim de confort
- Elemente de mari dimensiuni, adecvate captării optime a energiei solare și ideale pentru arhitectura modernă
- Investiție sigură, prin respectarea standardelor actuale privind economisirea de energie în construcții și, în consecință, menținerea valorii imobilului pe termen lung



IZOLARE TERMICĂ IMBATABILĂ

GENEO® STABILEȘTE NOI CRITERII ÎN DOMENIUL ECONOMISIRII ENERGIEI

GENEO® este în clasa A de eficiență energetică.



Din punct de vedere energetic, GENEО® este cel mai bun sistem de profile pentru ferestre de pe piață, având o adâncime constructivă de 86 mm. Din profilele GENEО® se realizează ferestrele cu cea mai ridicată eficiență energetică din clasa lor. Acestea vă oferă confortul pe care l-ați dorit întotdeauna.

Coefficientul de transfer termic

Cu cât valoarea lui U este mai mică, cu atât coeficientul de izolare termică este mai ridicat. Cu cât coeficientul de izolare termică este mai ridicat, cu atât costurile pentru încălzire sunt mai reduse.

U_f = frame (ramă)
 U_g = glass (sticlă)
 U_w = window (fereastră)

Coefficientul total al unui element de fereastră, U_w , se obține din cei doi coeficienți U_f și U_g .

Reducerea costurilor de energie

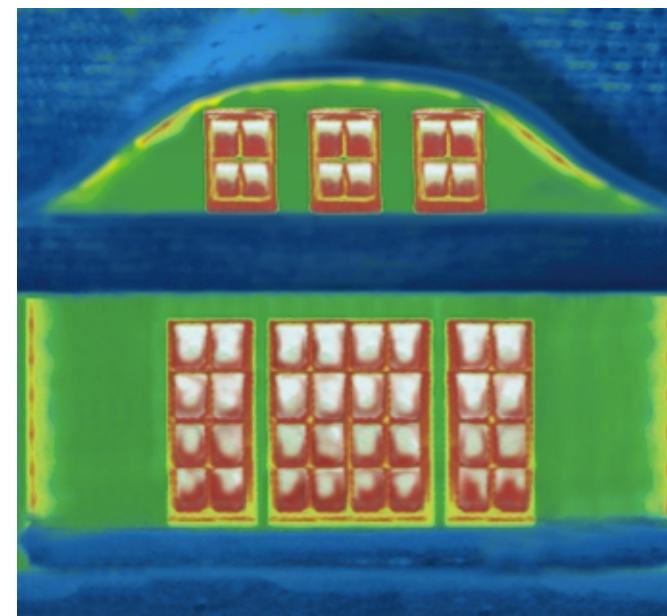
Ferestrele din profile GENEО® deschid o nouă dimensiune a confortului. Ele dispun de proprietăți excelente de izolare, care contribuie la reducerea semnificativă a consumului de energie. Modelul cu garnitură de mijloc și modul termic integrat atinge valori de izolare termică remarcabile ($U_w = 0,73 \text{ W/m}^2\text{K}$). Construcția profilului, cu armare completă din fibre, nu necesită oțel, eliminându-se astfel punțile termice care constituie sursa pierderilor de energie (U_f până la $0,85 \text{ W/m}^2\text{K}$).

Optimizați consumul de energie pentru protejarea resurselor!

Protejarea resurselor

Cu cât clădirea dumneavoastră este mai bine izolată termic, cu atât este mai mic consumul de energie pentru asigurarea unei temperaturi interioare optime. Prin utilizarea ferestrelor cu eficiență energetică ridicată, contribuiți în mod activ la protejarea mediului înconjurător.

Stabilitatea unică permite un design suplu al profilelor și, astfel, obținerea unor suprafețe mari de sticlă. În acest fel, beneficiați de un câștig suplimentar de energie solară.



Înainte de renovare: ferestre vechi din lemn. Prin ferestre în mod special, se pierde o cantitate mare de căldură (cu roșu în imagine).



După renovare: pierderi energetice minimizate prin folosirea profilelor GENEО®.

1 GENEО® MD plus Standard case pasive

$U_g = 0,5 \text{ W/m}^2\text{K}$
 $U_f = 0,91 \text{ W/m}^2\text{K}$

A $U_w = 0,73 \text{ W/m}^2\text{K}^*$

Exemplu de calcul al economiei**
Economie anuală cu GENEО® MD plus:
Păcură: 1.341 litri
În Euro: 1.006 Euro
Scădere emisii de CO₂: 3.621 kg

2 GENEО® MD plus Indicat pentru casele pasive

$U_g = 0,6 \text{ W/m}^2\text{K}$
 $U_f = 0,91 \text{ W/m}^2\text{K}$

$U_w = 0,80 \text{ W/m}^2\text{K}^*$

Exemplu de calcul al economiei**
Economie anuală cu GENEО® MD plus:
Păcură: 1.299 litri
În Euro: 974 Euro
Scădere emisii de CO₂: 3.507 kg

3 GENEО® MD plus Conform standardelor actuale privind economisirea de energie în construcții

$U_g = 1,0 \text{ W/m}^2\text{K}$
 $U_f = 0,91 \text{ W/m}^2\text{K}$

$U_w = 1,1 \text{ W/m}^2\text{K}^*$

Exemplu de calcul al economiei**
Economie anuală cu GENEО® MD plus:
Păcură: 1.136 litri
În Euro: 852 Euro
Scădere emisii de CO₂: 3.067 kg

* Dimensiunile ferestrei: 1230 x 1480 mm

** Valori de calcul: fereastră din lemn/plastic din anii '70
 U_w cca. $3,0 \text{ W/m}^2\text{K}$, suprafață totală a ferestrelor 52 m^2 ,
încălzire cu păcură (preț actual: 75 eurocenți/litru)

Un produs nou cu calități statice remarcabile.



Principalele proprietăți ale materialului îndeplinesc exigențele condițiilor de calitate și testare: RAL-GZ 716/1, aliniat 1 și DIN EN 12608 referitoare la aspect și condiții de livrare, caracteristici funcționale, abateri de la linearitate și masă conformă cu lungimea.

1. Stabilitate imbatabilă

RAU-FIPRO® – perfecțiunea high-tech atinsă prin formula inovatoare a materialului. Stabilitatea remarcabilă în miezul profilului stabilește noi criterii în domeniul sistemelor de profile pentru ferestre.

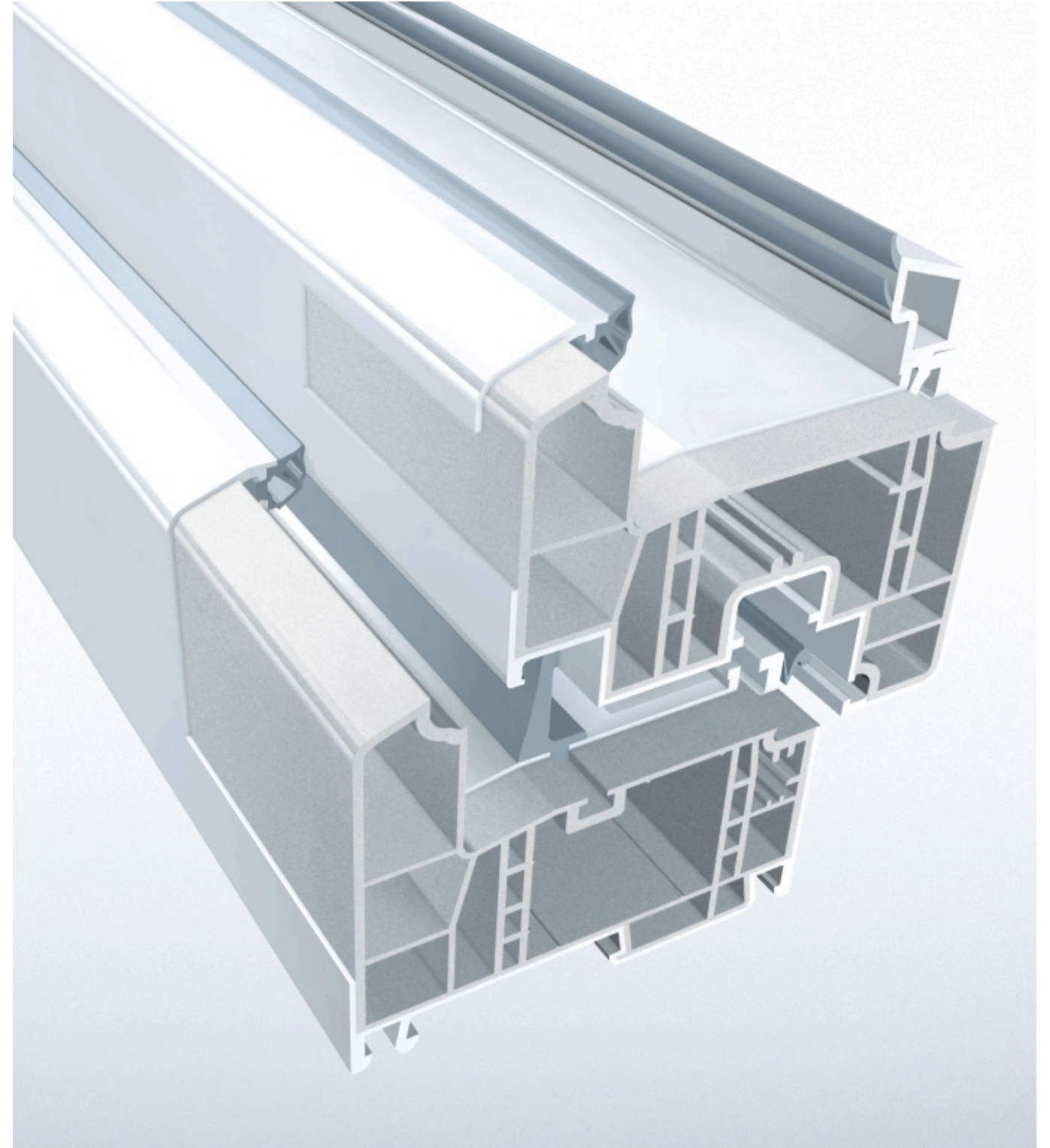
2. Inovație unică

RAU-FIPRO® este rezultatul a peste 60 de ani de cercetare a experților REHAU. Puterea de inovare în domeniu a dus la crearea acestui material high-tech din fibre, ce conferă o excelentă stabilitate în miezul profilului. După industria aviatică și Formula 1, materialele întărite cu fibre își demonstrează performanțele și în construcția de ferestre.

3. Calitate superioară

Materiile prime excelente și normele stricte de prelucrare garantează profilelor din RAU-FIPRO® o calitate remarcabilă și o durată lungă de viață.

RAU-FIPRO® – Tehnologia viitorului pentru ferestrele dumneavoastră!



PENTRU CA NIMIC SĂ NU VĂ TULBURE LINIȘTEA

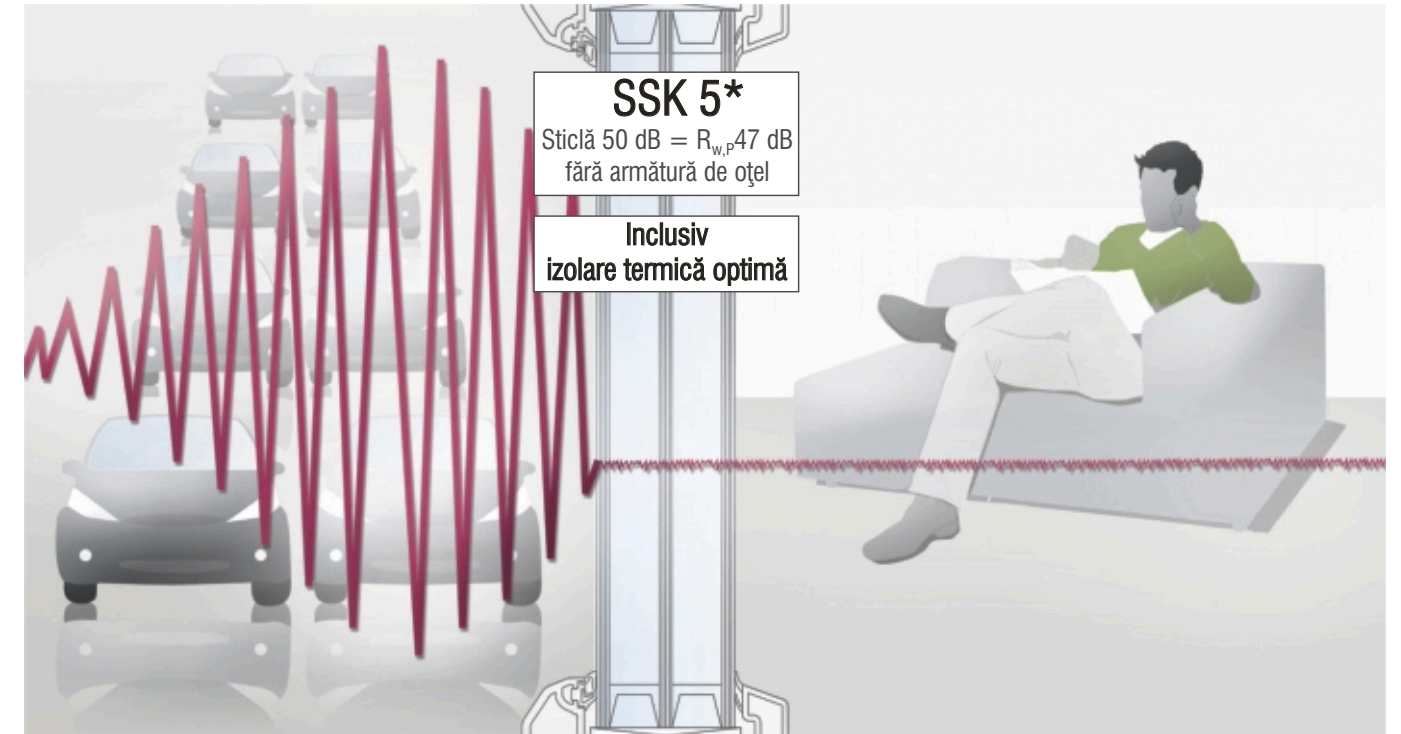
CEA MAI BUNĂ IZOLARE FONICĂ - INCLUSIV EFICIENȚĂ ENERGETICĂ



Zgomotele sunt neplăcute și, pe termen lung, dăunătoare sănătății. Faceți ceva pentru a vă simți bine!

Ferestrele din profile GENE[®] ating valori de izolare fonică corespunzătoare clasei de protecție 5, imposibil de realizat până în prezent fără armare cu oțel. Datorită structurii sale cu armare integrală din fibre, GENE[®] exploatează pe deplin proprietățile unice de izolare termică.

Bucurați-vă de liniște deplină și de confort maxim!



* Clasa de izolare fonică 5

Clasa de izolare fonică	Densitatea traficului rutier	Distanța dintre casă și stradă	Valoarea recomandată a izolării fonice** a ferestrelor	Sticlă	R _{w,p}
1	Stradă cu locuințe 1.500 auto/zi	30-12 m	28-29 dB		
2	Stradă cu locuințe 1.500 auto/zi	12-5 m	30-34 dB		
3	Șosea națională 30.000 auto/zi	150-80 m	35-39 dB		
4	Șosea națională 30.000 auto/zi	80-30 m	40-44 dB	40 dB	42 dB
5	Autostradă 50.000 auto/zi	70-40 m	45-49 dB	50 dB	47 dB

** Reducerea nivelului de zgomot obținută cu ajutorul ferestrei



GENE[®] impune noi criterii în domeniul izolării fonice! Nivel de izolare fonică corespunzător clasei de protecție 5, imposibil de realizat până în prezent fără armare cu oțel. Excelentele proprietăți de izolare termică rămân neschimbate.

PROTECȚIE ANTIEFRAȚIE OPTIMĂ

SIGURANȚĂ ÎN PROPRIA CASĂ, PLUS CEL MAI ÎNALT COEFICIENT DE IZOLARE TERMICĂ



* Clasa de rezistență 2

Alegeți clasa de rezistență necesară pentru fiecare fereastră, conform cerințelor dumneavoastră:

- Siguranța de bază:** Pentru ferestre foarte greu accesibile este suficientă siguranța de bază.
- Clasa de rezistență 1:** Protecție minimă împotriva intervenției cu instrumente tip pârghie.
- Clasa de rezistență 2:** Protecție îmbunătățită împotriva intervenției cu instrumente simple (șurubelnițe, clești, pene).
- Clasa de rezistență 3:** Protecție optimă împotriva intervenției cu instrumente grele precum ranga cu gheare.



Cele mai multe tentative de efracție se fac prin ferestre și uși de balcon. De aceea, protecția antiefracție a fiecărei ferestre este foarte importantă. RAU-FIPRO® și construcția inovatoare a profilului GENEО® își dovedesc și aici performanțele deosebite. Elementele speciale de blocare și celelalte componente de siguranță permit stabilirea individuală a clasei de rezistență pentru fiecare fereastră.

Ferestrele din profile GENEО® au un nivel ridicat de stabilitate, atingând clasa de rezistență 2, verificată prin testele pentru protecția antiefracție ale Institutului ift Rosenheim.

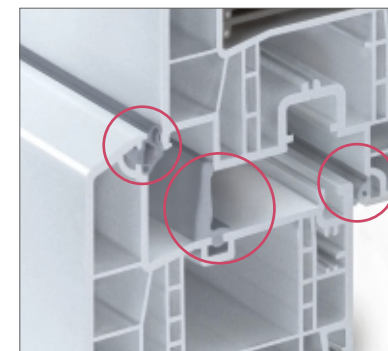
Cu adaptările corespunzătoare, GENEО® poate atinge cerințele clasei de rezistență 3.

Fără armătură de oțel, GENEО® atinge clasa de protecție antiefracție 2 datorită materialului din fibre RAU-FIPRO®, oferind în același timp o izolare termică optimă.



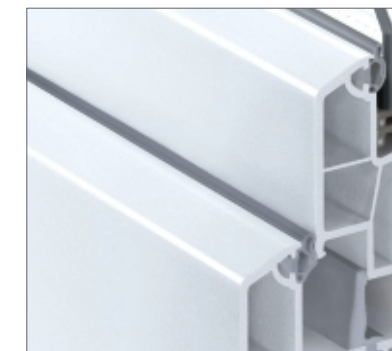
AVANTAJELE CALITATIVE ÎN DETALIU

O PREZENTARE TEHNICĂ



1 Garnitura de mijloc

Profilul de ferestre GENEО® cu trei nivele de etanșare asigură o izolare optimă. Materialul de garnitură extrem de elastic, cu o mare rezistență la uzură, este garantat pe toată durata de utilizare a acesteia.



Design suplu și elegant

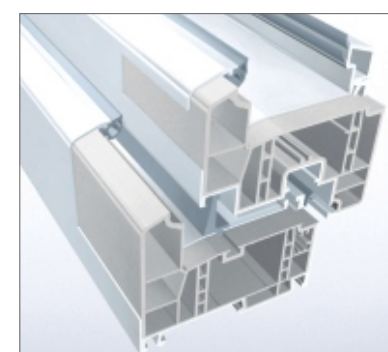
2 În cea mai bună formă

Ferestrele din profile GENEО® fac posibilă individualizarea stilistică. Diversitatea de forme și variante oferă o gamă largă de soluții arhitectonice, sistemul adaptându-se armonios conceptului arhitectural.



3 Izolare termică optimizată

GENEO® dispune de camere funcționale pentru diverse aplicații. De exemplu, la GENEО® MD plus, optimizarea se face prin utilizarea modulelor termice, pentru un plus de izolare termică.



4 Miezul profilului, RAU-FIPRO®

Miezul de profil, realizat din materialul revoluționar RAU-FIPRO®, oferă stabilitate maximă sistemelor de profile pentru ferestre GENEО®.

Prezentarea proprietăților

Sistemele de profile pentru ferestre GENEО®

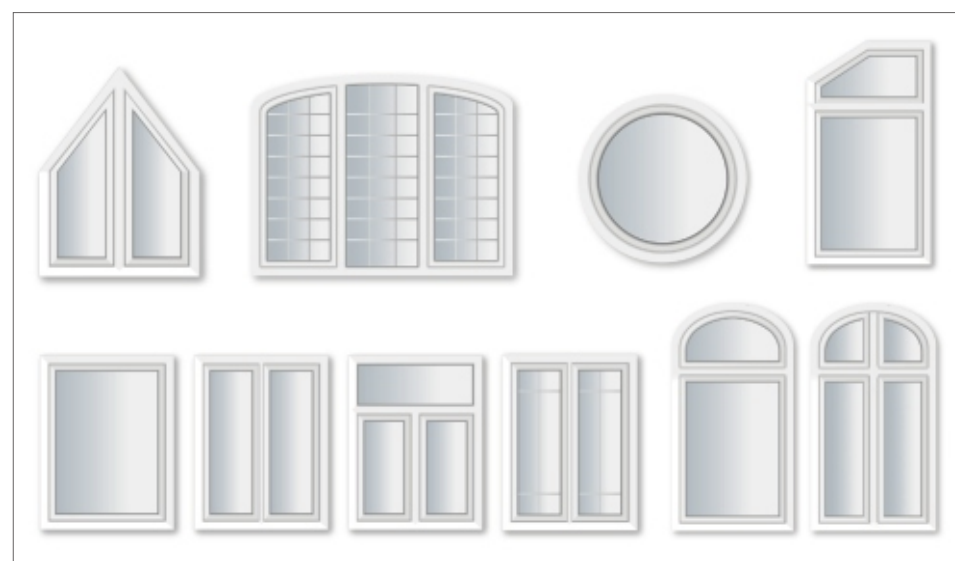
Adâncime constructivă	86 mm / sistem cu 6 camere
Izolare termică	U_f până la 0,85 W/m ² K (MD plus)*
Izolare fonică, clasa de protecție fonică (VDI 2719)	până la clasa de izolare fonică 5** (sticlă 50 dB = $R_{w,P}$ 47 dB)
Protecție antiefracție	- până la clasa de rezistență 3 - clasa de rezistență 2 (fără oțel) standard**
Suprafață	de calitate superioară, netedă, fină, ușor de întreținut
- ideal pentru case cu consum mic de energie și pentru reabilitarea energetică a clădirilor vechi	- până la standardul casei pasive - pentru construcții de categorie superioară

* U_f = valoarea de izolare termică a profilului

** inclusiv izolare termică optimă

ARTA FORMELOR

LIBERTATE DE CREAȚIE ÎN ARHITECTURĂ



Deschis ideilor creative
RAU-FIPRO® dispune de proprietăți excelente de maleabilitate. Astfel, pentru prima dată, pot fi realizate ferestre din elemente curbate, cu profile armate integral.

Lăsați frâu liber creativității și dorințelor dumneavoastră!

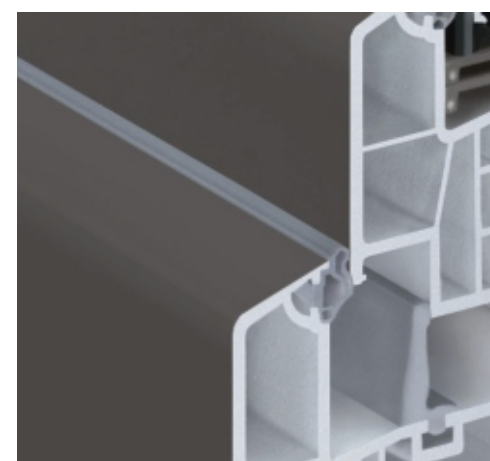
CULORILE

LA FEL DE SPECIALE CA IDEILE DUMNEAVOASTRĂ



Culori la alegere

Profilele GENE0® sunt disponibile cașerate cu folie (imitație lemn, uni) sau vopsite. Ambele variante sunt rezistente la solicitările climatice și la influența mediului, nu se decolorează și sunt ușor de întreținut.



Vopsire

Puteți alege dintr-o paletă extinsă de 150 de culori RAL pentru profilele GENE0®.



Cașerare cu folie

Pentru cașerarea cu folie sunt disponibile culori uni sau imitație lemn, cu suprafețe netede sau cu granulație.



Etanșeitate la ploii torențiale

Ploaia torențială constituie o solicitare extremă. Și de această dată, conceptele de armare integrală și etanșeitate eficientă se completează perfect, trecând cu succes toate testele.



Rezistență la presiunea vântului

La o presiune extremă a vântului, precum și la solicitări de aspirație și de presiune, profilele GENE[®] prezintă o rezistență statică excelentă.



Stabilitate la solicitare permanentă

Ferestrele din profile GENE[®] au o durată lungă de viață, chiar și atunci când sunt supuse la solicitări intense. GENE[®] a avut rezultate bune la testele de durabilitate ale



Testarea etanșeității la ploaia torențială

Verificările climatice suplimentare au avut, de asemenea, rezultate remarcabile în cazul solicitărilor termice extreme.



Echiptament de testare pentru presiunea vântului

Datorită armării integrale și a modului de construcție a ramelor din profile GENE[®], greutatea sticlei este suportată impecabil.



Echiptament pentru testarea ferestrelor la solicitări intense

Institutului ift Rosenheim, canaturile ferestrelor fiind deschise și închise de mai mult de 10.000 de ori.

Testat și certificat

REHAU – lider în fabricarea de produse pe bază de polimeri, de o calitate excepțională. De peste 60 de ani, REHAU este promotorul dezvoltării de materiale și produse tot mai performante.

Sunt comercializate numai produsele care răspund înaltelor exigențe de calitate ale centrului de testare REHAU și verificărilor complexe ale institutelor independente.

Aceste cerințe se aplică în mod consecvent și în cazul profilelor GENE[®], acestea promovând fără probleme numeroase teste de funcționalitate.



REHAU oferă calitate verificată, cele două centre de dezvoltare ale companiei, din Rehau și Eltersdorf, precum și fabrica Wittmund fiind certificate ISO.



FERESTRE UNICE DIN PROFILE GENE[®]

MODERNITATE ȘI PERFORMANȚE DE NEEGALAT

GENE[®] este cel mai bun sistem de profile de ferestre de pe piață. Suntem convingși că GENE[®] este incomparabil. Convingeți-vă și dumneavoastră:

	GENE [®]
1. Stabilitate	
Profile cu armare integrală Rezistență ridicată la torsiune și stabilitate deosebită datorită structurii inteligente a profilelor (mod de construcție orientat spre rame) și materialului revoluționar RAU-FIPRO [®] .	✓
Stabilitatea colțurilor prin armarea integrală Colțuri rigidizate, inclusiv la lipitură; greutatea sticlei este preluată în mod optim.	✓

2. Siguranță pentru viitor	
Standard de izolare termică Respectarea standardelor actuale privind economisirea de energie în construcții.	✓
Posibilități complexe de utilizare Ferestre de calitate superioară pentru reabilitarea energetică a clădirilor, pentru modernizări și construcții noi.	✓
Siguranța investiției Calitatea deosebită și durabilitatea, precum și cele mai moderne materiale garantează menținerea în timp a valorii imobilului și, în consecință, o investiție sigură.	✓
Protecția mediului înconjurător Multiple posibilități de economisire a energiei, reducerea costurilor energetice, economie de resurse, reducere radicală a emisiilor de CO ₂ .	✓
Posibilități de reciclare Un concept de reciclare bine gândit face posibilă reciclarea simplă și sigură.	✓

3. Conceptul de profil	
Material armat cu fibre, RAU-FIPRO[®] Materialele armate cu fibre și-au dovedit în decursul anilor eficacitatea în construcția de aeronave și Formula 1; prin RAU-FIPRO [®] , această tehnologie este aplicată acum și în construcția de ferestre.	✓
Funcționalitatea profilelor Camerele funcționale pot fi utilizate pentru cele mai diverse aplicații, de exemplu la realizarea de module termice suplimentare pentru izolarea termică.	✓
Conceptul gamiturii de etanșare Trei nivele complete de etanșare. Materialul gamiturilor are o mare elasticitate și o deosebită rezistență la solicitări, garantând astfel durabilitatea.	✓

4. Eficiență energetică	
Performanțe de izolare termică ale profilului MD plus U _f până la 0,85 W/m ² K MD standard U _f = 1,0 W/m ² K	✓
Izolare termică/Eficiență energetică Eliminarea punților termice prin renunțarea la armarea cu oțel.	✓
Economie de energie Valori asemănătoare cu standardul casei pasive: GENE [®] MD plus U _f de la 0,85 până la 0,91 W/m ² K Sticlă U _g = 0,5 W/m ² K (distanțier material sintetic între geamuri) U _w de la 0,72 până la 0,73 W/m ² K.	✓
Flexibilitate și modularitate Posibilitatea integrării de module termice care optimizează izolarea termică, oferind mai multă flexibilitate în realizarea diferitelor cerințe de eficiență energetică.	✓